



PROGRAM
CZYSTE POWIETRZE

CZYM JEST PROGRAM CZYSTE POWIETRZE?

Program Czyste Powietrze to program dotacyjny, którego celem jest wsparcie finansowe w poprawie efektywności cieplnej budynków, a także dbałość o ekologię. Odświeżone zasady programu, które weszły w życie 3 stycznia 2023 roku to przede wszystkim nowe progi dochodowe i zwiększone kwoty dotacji. Dzięki rządowemu wsparciu finansowemu możesz nie tylko wymienić nieefektywne źródła ciepła na te bardziej ekologiczne, ale także zyskać nowe okna, drzwi i bramy garażowe!



uzyskujesz zwrot części kosztów



oszczędzasz na kosztach ogrzewania



dbasz o środowisko

Przez niespełniające swej funkcji okna i drzwi możesz tracić nawet 25% ciepła co oznacza wyższe rachunki za ogrzewanie. Jeśli problem utraty ciepła wydaje Ci się znajomy to termomodernizacja jest dla Ciebie!

**Skorzystaj z dofinansowania z projektu rządowego
Czyste Powietrze z Izoplast!**

POZNAJ 3 KROKI KOMPLEKSOWEJ TERMOMODERNIZACJI BUDYNKÓW



Zanim rozpoczniesz prace, zleć wykonanie audytu energetycznego!

KROK 1

TERMOMODERNIZACJA PRZEGRÓD ZEWNĘTRZNYCH



ocieplenie:
przegród
zewnątrznych



ocieplenie:
dachu
i stropodachu



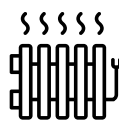
ocieplenie:
stropu i podłogi



wymiana:
okien dachowych
i fasadowych,
drzwi i bram

KROK 2

OPTYMALIZACJA ISTNIEJĄCYCH INSTALACJI WEWNĘTRZNYCH



modernizacja
instalacji C.O.



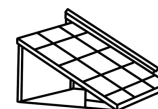
wykorzystanie automatyki
pogodowej i termostatów

KROK 3

ZAMONTOWANIE NOWOCZESNYCH ŹRÓDEŁ CIEPŁA



wymiana źródła ciepła zgodnego
z zapotrzebowaniem na ciepło
ocieplonego i dostosowanego
budynku



zastosowanie odnawialnych
źródeł energii

POZNAJ ZASADY PROGRAMU CZYSTE POWIETRZE



KTO MOŻE WNOSKOWAĆ?

- właściciel lub współwłaściciel budynku mieszkalnego jednorodzinnego lub wydzielonego w takim budynku lokalu mieszkalnego z wyodrębnioną księgą wieczystą



RODZAJE WSPARCIA

- dotacja
- dotacja z prefinansowaniem
- dotacja z przeznaczeniem na częściową spłatę kredytu bankowego



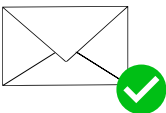
TRZY PROGI DOFINANSOWANIA

- 40% poniesionych kosztów netto
- 70% poniesionych kosztów netto
- 100% poniesionych kosztów netto



TERMINY SKŁADANIA WNIOSEKÓW

- wniosek należy złożyć do końca czerwca 2027 roku



JAK ZŁOŻYĆ WNIOSEK?

- osobiście w oddziale WFOŚiGW
- pocztą
- przez Internet za pomocą portalu ePuap

SPRAWDŹ WARUNKI TECHNICZNE WYMIANY!

OKNA - powinny mieć współczynnik przenikania ciepła nie większy niż **0,9 W(m²K)**

DRZWI ZEWNĘTRZNE - wartość współczynnika U nie może przekroczyć **1,3 W(m²K)**

BRAMY GARAŻOWE - o maksymalnym przenikaniu ciepła **1,3 W(m²K)**

NA JAKICH PARAMETRACH OKIEN POWINIENIEŚ SIĘ SKUPIĆ PRZY WYBORZE?

ENERGOOSZCZĘDNOŚĆ

O termoizolacji okna świadczy współczynnik przenikania ciepła U_w – im jest niższy, tym więcej ciepła zachowamy wewnątrz pomieszczenia, a więc i więcej zaoszczędzimy na rachunkach za ogrzewanie.

IZOLACYJNOŚĆ AKUSTYCZNA

Dźwiękoszczelność określa współczynnik R_w – im wyższy, tym bardziej korzystny. Jeśli Twój dom jest położony przy ruchliwej ulicy, współczynnik R_w okien nie powinien być niższy niż 35 dB.

BEZPIECZEŃSTWO

O poziomie bezpieczeństwa okna informuje klasa odporności na włamania RC. Im wyższa klasa odporności, tym okno będzie w stanie w większym stopniu sprostać włamywaczom.

